

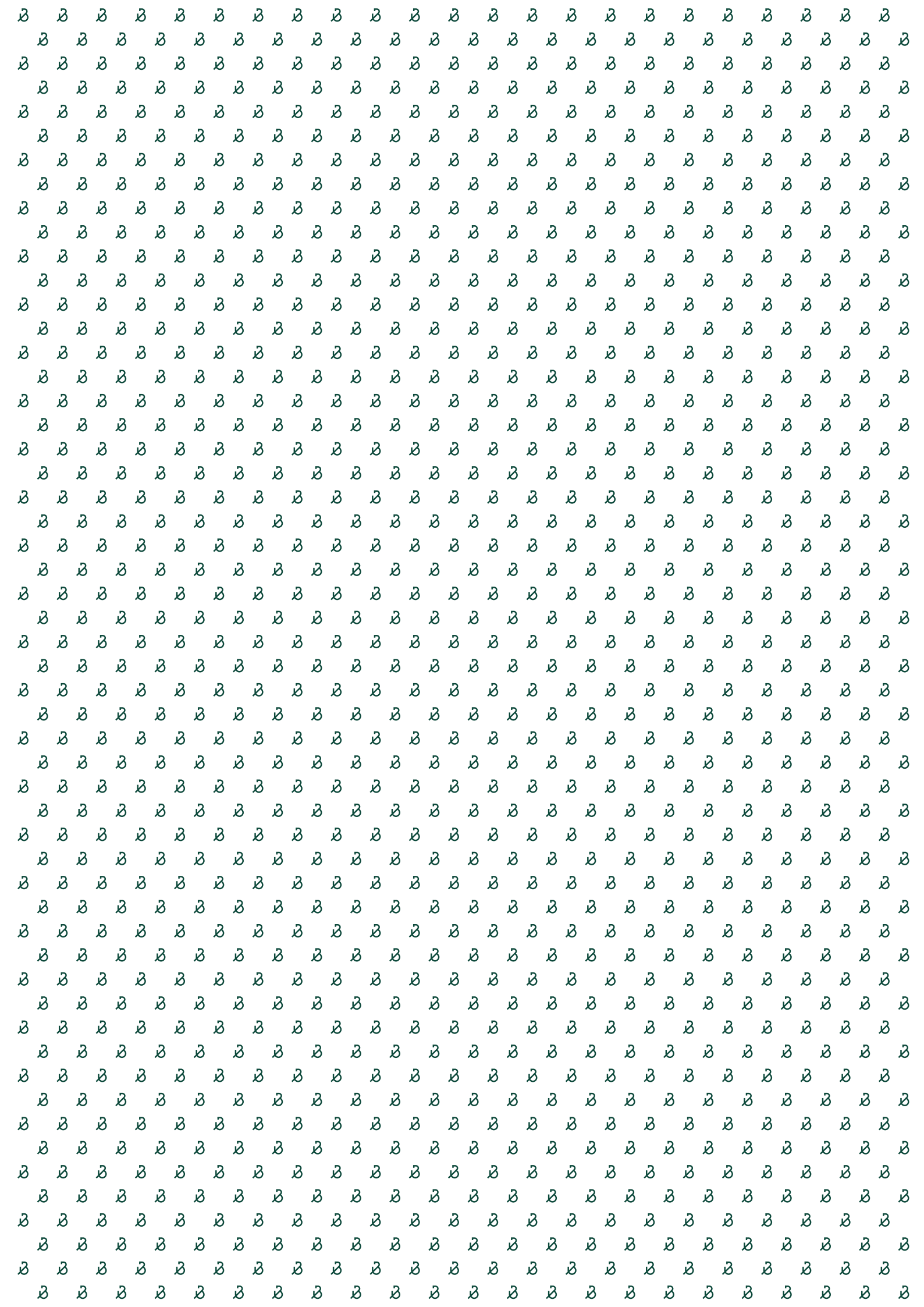


Standorte an Rhein und Ruhr

REFERENZEN UND NEUBAUVORHABEN



Homes & Neighbourhoods



Drei Gründe, Bonava zu vertrauen



Der Kauf einer Immobilie ist die wahrscheinlich größte Investition im Leben. Die Entscheidung für ein neu gebautes Zuhause braucht einmal mehr eine solide Basis. Dazu gehören Fakten genauso wie erfahrene Partner und nicht zuletzt zählt das Bauchgefühl. Bonava steht seit fast 60 Jahren für werthaltiges Wohnen in Deutschland.



Aktiv im Wohnbau

Das Analyseunternehmen bulwiengesa ermittelte Bonava 2021 als aktivsten Wohnprojektentwickler in den deutschen Metropolen inklusive deren Umland.* An über 160 Standorten in Deutschland schaffen wir Wohnraum und entwickeln Wohnquartiere, die zu Orten werden, wo sich die Bewohner geborgen und wohl fühlen.



Alles aus einer Hand

Von der Planung bis zur Hausübergabe nehmen wir unseren Kunden alle Arbeiten ab. Dabei vertrauen wir auf ein Netzwerk von Zulieferern und Partnern, mit denen wir gern längerfristig vertrauensvoll zusammenarbeiten. Ein Vorteil für Sie: Für alle Ihre Fragen haben Sie mit uns einen einzigen Ansprechpartner.



Jahrzehntelange Erfahrung

Seit fast 60 Jahren verlassen sich Kunden auf unsere Erfahrung. Aus gutem Grund: Das Unternehmen ist solide und dauerhaft wie seine Häuser. Die Entscheidung für Bonava ist eine Entscheidung für einen Partner, dessen Erfolg auf Vertrauen, Respekt und Verantwortung basiert.

*Sonderauswertung 2021 für ausgewählte Akteure zu Projekten in den 7 A-Städten inklusive deren Umland gemäß Definition von bulwiengesa

UNSERE HÄUSER UND WOHNUNGEN

Standorte in der Region Rhein-Ruhr

ÜBER 160 STANDORTE IN DEUTSCHLAND



Heidegärten in Bergkamen



48 Doppelhäuser, 11 Reihenhäuser und 6 Einfamilienhäuser
114 bis 214 m² Wohn-/Nutzfläche
20.818 m² Grundstücksfläche
geplante Fertigstellung in 2024

großzügige Gärten, KfW 55-Standard – Energieeffizienz durch Fernwärme aus Biomasseheizkraft,
Spielbereiche, Besucherparkplätze

Berliner Straße 47, 59192 Bergkamen
bonava.de/heidegaerten



Wimmersberger Südblick in Velbert



48 Doppelhäuser, 18 Reihenhäuser und 7 Einfamilienhäuser
157 bis 202 m² Wohn-/Nutzfläche
31.356 m² Grundstücksfläche
geplante Fertigstellung in 2023

insgesamt sieben Haustypen, bogenförmige Anordnung der Häuser,
Süd-/Südwestausrichtung, naturnahe Lage

Wimmersberger Straße, 42553 Velbert
bonava.de/wimmersberger-suedblick



Neues Bahnhofsviertel in Rommerskirchen



18 Doppelhäuser, 11 Reihenhäuser, 1 Einfamilienhaus und 14 Eigentumswohnungen
65 bis 201 m² Wohn-/Nutzfläche
10.411 m² Grundstücksfläche
geplante Fertigstellung in 2022

vielfältige Bebauung mit verschiedenen Haustypen und Geschossbau,
Nahwärmeversorgung durch Blockheizkraftwerk, Nistkästen für Vögel, Insekten oder Fledermäuse

Bahnstraße 13, 41569 Rommerskirchen



Wuppertaler Zooterrassen in Wuppertal



54 Reihenhäuser, 12 Einfamilienhäuser und 10 Doppelhäuser
168 bis 201 m² Wohn-/Nutzfläche
30.000 m² Grundstücksfläche
geplante Fertigstellung in 2021

vielfältige Haustypen, Terrassierung von Grundstücken, Grün- und Spielfläche

An der Kirchhofstraße, 42327 Wuppertal



Zum Wassergraben in Duisburg



50 Eigentumswohnungen
55 bis 141 m² Wohn-/Nutzfläche
5.383 m² Grundstücksfläche
Fertigstellung in 2021

Bauhausstil, begrünter und gestalteter Quartiersplatz,
Südausrichtung, Tiefgarage

Am Wassergraben 19-27, 47269 Duisburg



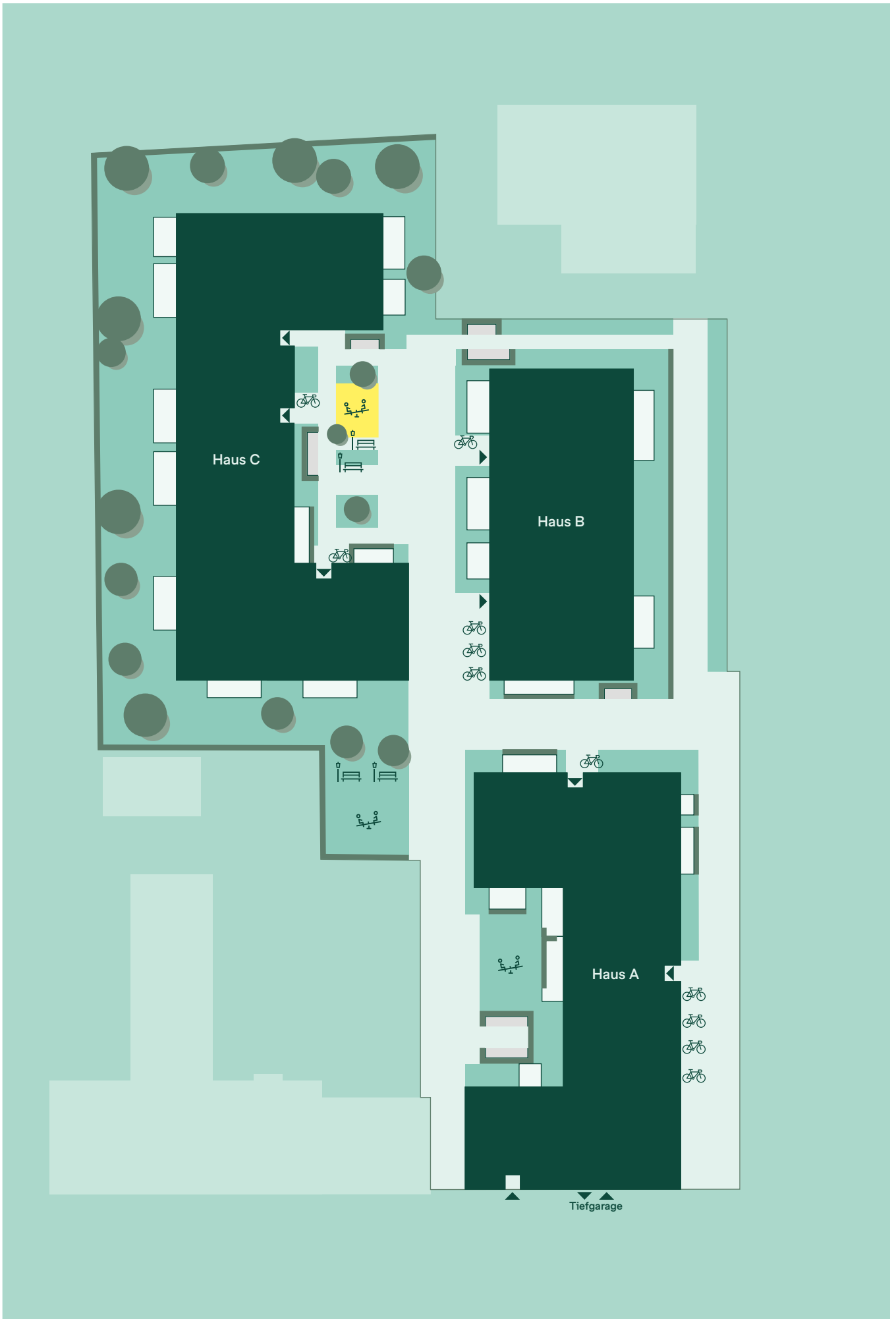
Lavendelhöfe in Düsseldorf



113 Eigentumswohnungen
42 bis 120 m² Wohn-/Nutzfläche
5.900 m² Grundstücksfläche
Fertigstellung in 2021

KfW-55-Standard, gestaltete Innenhöfe mit Sitzgelegenheiten,
Kinderspielbereiche

Westfalenstraße 46–50, 40472 Düsseldorf
bonava.de/lavendelhoefe



Am Hahn in Velbert



20 Doppelhäuser, 8 Reihenhäuser und 4 Einfamilienhäuser
160 bis 218 m² Wohn-/Nutzfläche
10.840 m² Grundstücksfläche
Fertigstellung in 2019

Gemeinschaftsfläche

Am Hahn 6-12, Voßnacker Straße 3-9, Am Frohnberg 2-32, 42555 Velbert-Langenberg



Klever Straße in Dortmund



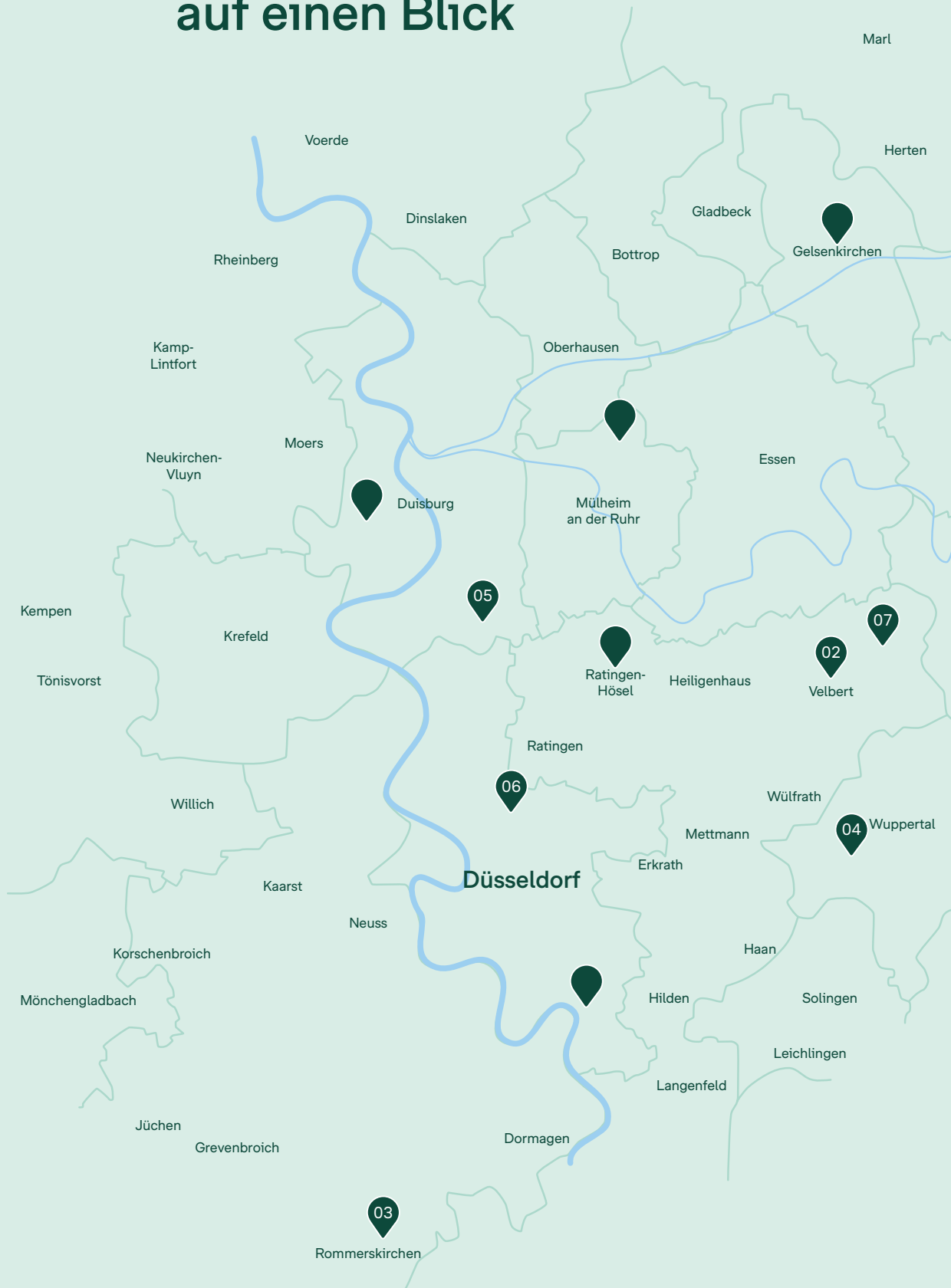
72 Mietwohnungen
55 bis 120 m² Wohn-/Nutzfläche
5.385 m² Grundstücksfläche
Fertigstellung in 2017

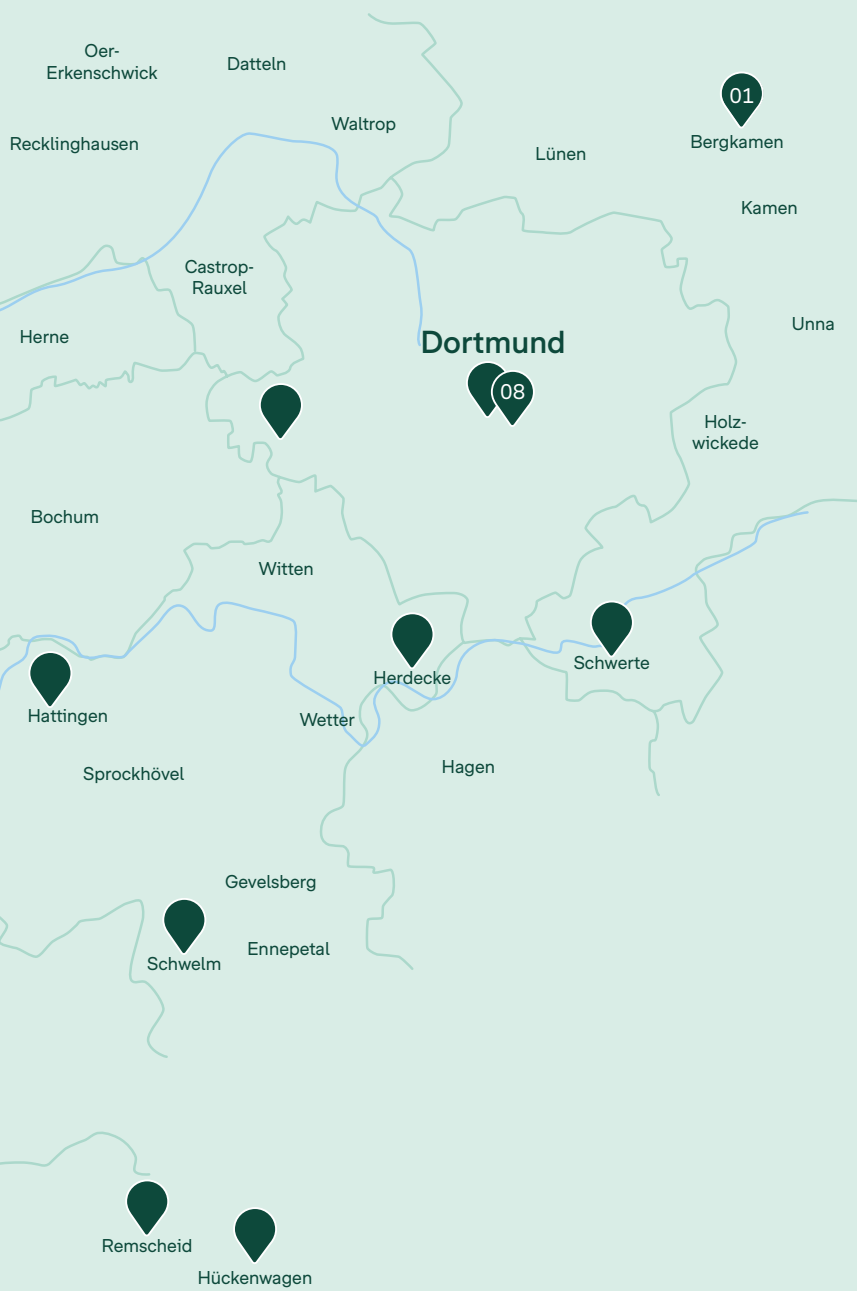
Begrünte Gemeinschaftsfläche mit Spielplatz, Tiefgarage

Klever Straße 4-14, 44141 Dortmund



Unsere Standorte auf einen Blick





- 01 Heidegärten S. 6
- 02 Wimmersberger Südblick S. 8
- 03 Neues Bahnhofsviertel S. 10
- 04 Wuppertaler Zooterrassen S. 12
- 05 Zum Wassergraben S. 14
- 06 Lavendelhöfe S. 16
- 07 Am Hahn S. 18
- 08 Klever Straße S. 20

Unsere Musterwohnungen
und -häuser finden Sie unter
bonava.de/musterhaus

Die Region stellt sich vor



DANIEL KORSCHILL, CORINNA TIGGELMAN, ROGER BAUMGART (V.L.N.R.)

Wir hören zu, möchten Wünsche und Bedürfnisse verstehen, lange bevor wir die Schaufel und den ersten Stein in die Hand nehmen.

Unsere Regionsleitung

Daniel Korschill verfügt über langjährige Branchenerfahrung. Seit 2003 ist er im Unternehmen und hat die Leitung der Region Rhein-Ruhr im September 2020 übernommen. Gemeinsam mit Stellvertreterin Corinna Tiggelman und Grundstücksakquisiteur Roger Baumgart sind sie für die Regionspräsenz, die Grundstücksakquise, Projektvorbereitung und Netzwerkarbeit wie den Aufbau und die Aufrechterhaltung von Geschäftskontakten verantwortlich.

Unsere Erfahrungen

In Düsseldorf und Umland, in der Metropolregion Ruhr und im Bergischen Land erstrecken sich unsere Neubauprojekte von Bergkamen bis nach Mönchengladbach und von Marl bis Langenfeld. Mit einem rund 40-köpfigen Team aus Projektleitern, Verkaufsberatern, Sachbearbeitern, Studenten und Auszubildenden realisieren wir Wohnprojekte von 30 Einheiten bis hin zu kompletten Quartieren mit über 500 Wohnungen und Einfamilienhäusern.

Unser Anspruch

Mit dem Wissen über die Wohnbedürfnisse unserer Kunden und basierend auf einer systematischen Vorgehensweise lassen wir Wohnumfelder entstehen, in denen sich Menschen zugehörig fühlen, in denen eine lebendige Nachbarschaft entsteht, die zum Gemeinwohl beiträgt. Wir denken kreativ schon bei der Grundstücksauswahl, weiter in der Planung und später bei der Gestaltung. Es geht darum, Umgebung, Architektur und Flächen in Einklang zu bringen.



Daniel Korschill,
Regionsleiter für die Region
Rhein-Ruhr

Jedes Detail im Blick
Projektentwicklung
von der Konzeption
bis zur Fertigstellung.



Schon bei der der Grundstücks-
auswahl analysieren wir, wer
einmal hier wohnen wird.

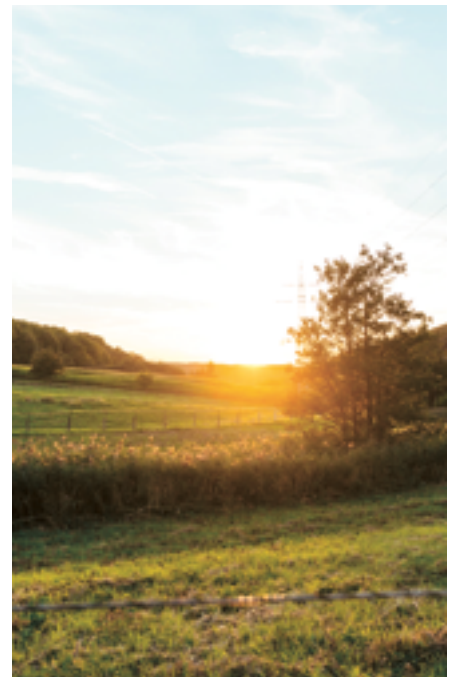
IN GUTER LAGE

Grundstücke

Unsere Häuser und Wohnungen überzeugen stets durch ihre gut gewählte Lage: ob innenstadtnah in entwickelten Nachbarschaften oder in Stadtrandlage wachsender Gemeinden, stets mit optimaler Anbindung an den Nahverkehr. So verbinden wir Renditeerwartungen mit den Wünschen der künftigen Bewohner.

VON URBAN BIS LÄNDLICH

Wir suchen Grundstücke ab 2.000 m²



Ihr Grundstück ist mindestens 2.000 m² groß, hat eine gute Infrastruktur und Sie wollen verkaufen? Dann sind wir als einer der größten europäischen Entwickler für Wohnimmobilien vielleicht genau der richtige Käufer. Wir machen das Beste aus städtischem, auch bereits bebautem Baugrund in der Region Rhein-Ruhr.

Kontakt
Roger Baumgart
0211 385 465 11
roger.baumgart@bonava.com

Bonava Deutschland GmbH, Region Rhein-Ruhr, Parsevalstraße 7a, 40468 Düsseldorf



Aktiv in acht Kernregionen



Seit den 1930er Jahren haben wir für viele Menschen ein Zuhause gebaut. Bei uns arbeiten Menschen, die mit Leidenschaft zu Werke gehen, ihre Ärmel hochkrempeln und solide Stein auf Stein bauen. Sie achten auf Qualität und suchen Materialien sorgfältig aus und vertrauen auf ein Netzwerk von Partnern.



Wohnbau mit Verantwortung

Bevor wir auf einem Grundstück loslegen, schauen wir hin und hören zu, um die Gegebenheiten, Wünsche und Bedürfnisse zu verstehen. Wir wollen das Richtige entwickeln und alle Beteiligten ins Boot holen. Denn wir wissen, dass es Attraktivität und Akzeptanz braucht, damit ein neues Wohnbauvorhaben werthaltig für Bewohner und Wohnort ist.



Starker Entwickler

Unsere Bautätigkeit konzentrieren wir in Deutschland auf acht Kernregionen. Hinter der lokalen Kompetenz steht die Finanzkraft eines internationalen, börsennotierten Immobilienkonzerns, der mit Eigenkapital in acht europäischen Ländern Häuser und Wohnungen baut. In Deutschland ist Bonava der aktivste Projektentwickler im Wohnbau.



Fairer Partner

In Deutschland sind wir mit Fachkompetenz und Kundenservice als stärkste Wohnbau-Marke hervorgegangen. Doch Wohnen braucht mehr. Für ein langfristig erfolgreiches Bestehen denken wir heute schon an die Welt von Morgen. Dafür fordern wir uns, unsere Mitarbeiter und Partner jeden Tag neu heraus, sind stets freundlich und fair sowie verlässlich und verbindlich.

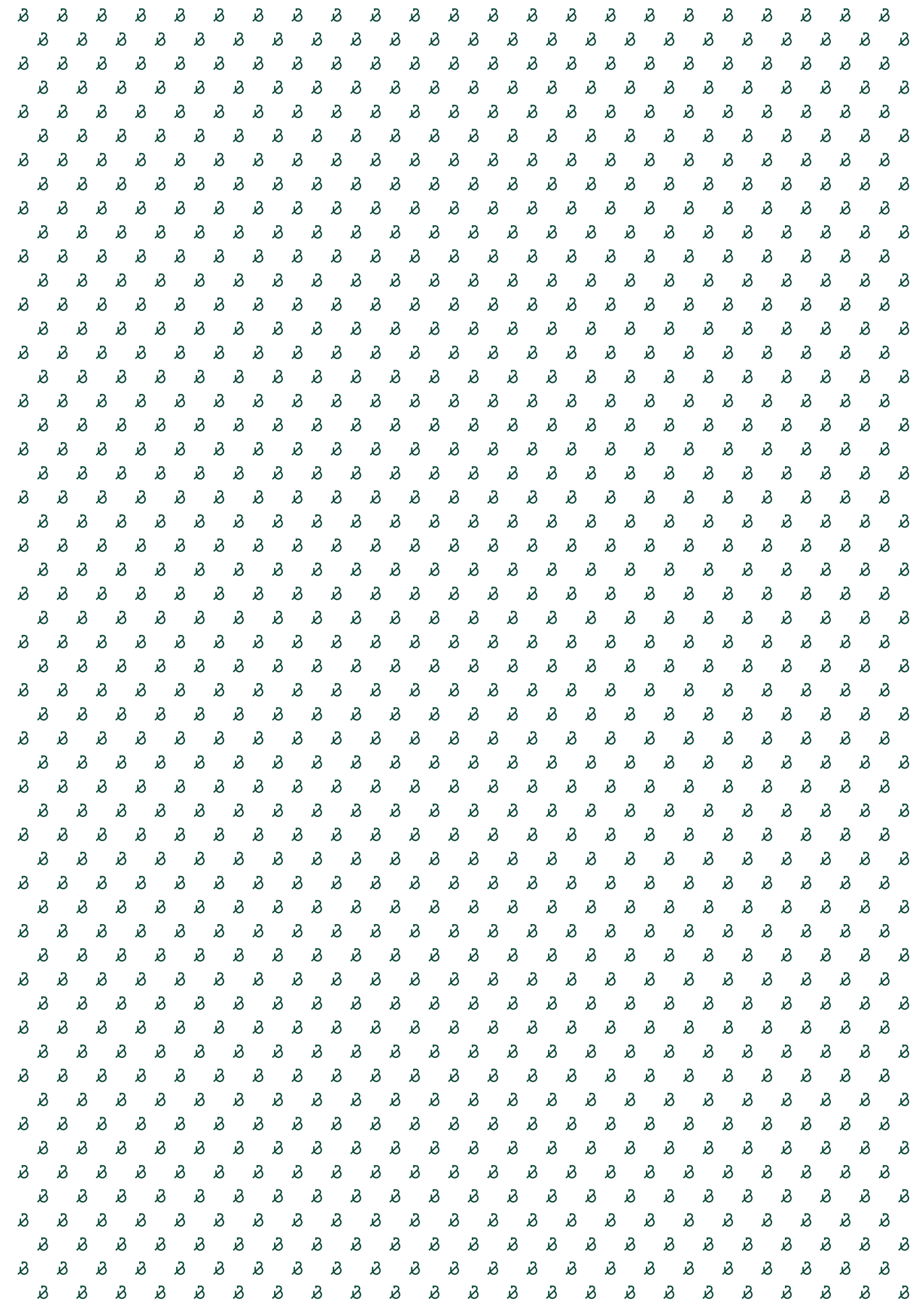
Bonava Deutschland GmbH
Region Rhein-Ruhr
Parsevalstraße 7a
40468 Düsseldorf

Kontakt

Daniel Korschill
0211 385 465 17
daniel.korschill@bonava.com

Haftungsausschluss: Alle Angaben und Darstellungen wurden mit größter Sorgfalt ausgesucht und auf ihre Richtigkeit zum Zeitpunkt der Prospektherausgabe hin überprüft. Eine Gewähr für die Vollständigkeit und Richtigkeit aller Informationen wird nicht übernommen. Das Bild- und Planmaterial dient zum Teil der vorläufigen Illustration des Vorhabens. Abweichungen in einem späteren Planungsstadium bleiben ausdrücklich vorbehalten. Alle Quadratmeterangaben sind Circa-Werte. Stand: Juli 2021.

Es wurden Bilder und Visualisierungen von Bonava verwendet.



Wir bauen mehr als Häuser, wir schaffen Wohnumfelder zum Wohlfühlen

